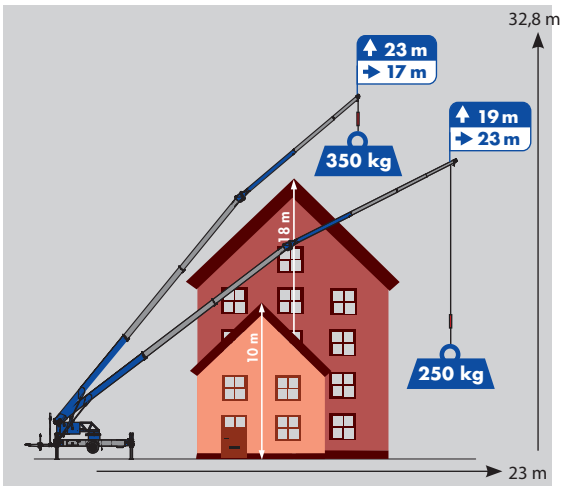




Tractable avec un véhicule léger 3,5t



K23-33 RS City



Timon rétractable



2,59 m

Longueur totale : 9,24 m



Raccourci à 7,00 m grâce au timon rétractable!

Hauteur sous crochet max. 32.8 m / Déport max. 23 m
Charge max. 1,500 kg
23 m de portée avec 250 kg

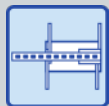


K23-33 RS City

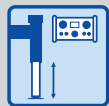
Equipements



Système de mât Klaas



Stabilisation en H



Stabilisation automatique



Double vérin de jib



Double vérin de mâtage



Treuil de télescopage



Rotation 360° à l'infini



Système de contrôle



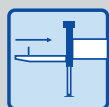
Radiocommande



Moteur Diesel



Carénage complet



Timon rétractable



Déplacement autonome radiocommandé (opt.)



Nacelle (opt.)



Accessoires (opt.)



Motorisation hybride (opt.)



Mode de sécurité pour personnes

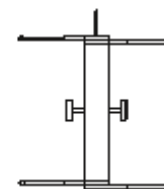
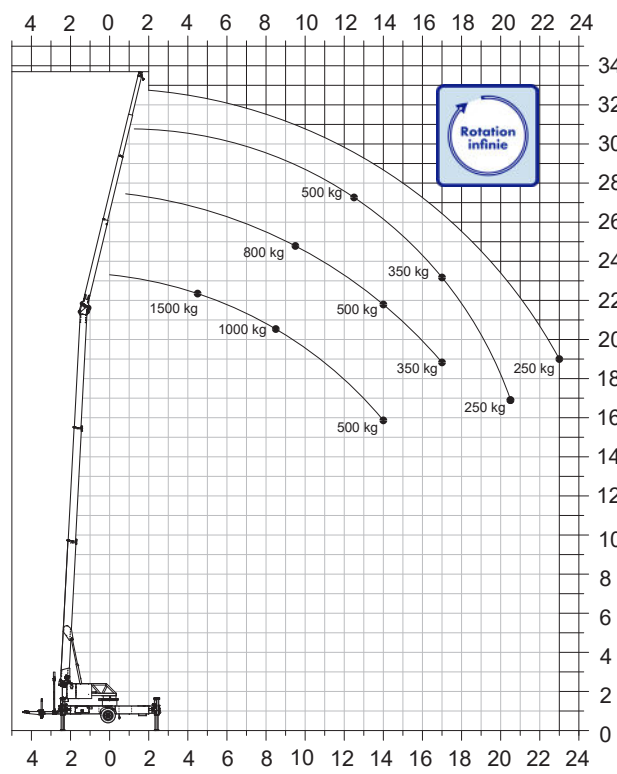
Informations techniques

| | |
|---|----------------------|
| Charge utile max. | 1,500 kg |
| Hauteur sous crochet max. | 32.80 m |
| Longueur de flèche | 34.10 m |
| Largeur de stabilisation (min.) | 2.85 m |
| Largeur de stabilisation (min. avec HA) | 3.60 m |
| Largeur de stabilisation (max.) | 5.04 m |
| Capacité du treuil | 1,500 kg |
| Portée (1,500 kg) | 4.97 m |
| Rallonge 1 (800 kg) | 8.26 m |
| Rallonge 2 (500 kg) | 10.39 m |
| Rallonge 3 (250 kg) | 12.31 m |
| Dimensions (Lxlxh) | 9.24 x 2.27 x 2.59 m |
| Poids de l'ensemble | 3.5 t |

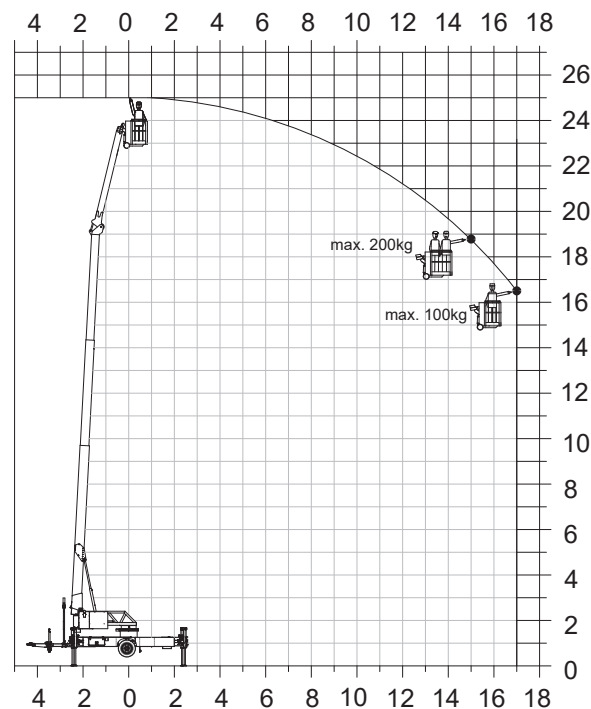
Plage de travail

| Charge | Portée | Hauteur |
|----------|---------|---------|
| 1,500 kg | 4.50 m | 22.00 m |
| 1,000 kg | 8.50 m | 20.50 m |
| 800 kg | 9.50 m | 24.50 m |
| 500 kg | 14.00 m | 21.50 m |
| 350 kg | 17.00 m | 23.00 m |
| 250 kg | 23.00 m | 19.00 m |

Abaque de charge



Abaque de nacelle



Sous réserve de modifications techniques. Toutes les spécifications sont données à litre indicatif. Les modifications des fonctions et des services sont réservées. Les informations reflètent les performances de l'appareil au moment de l'impression

09/2021