

25 m de hauteur

19 m de déport

Rotation 360° infinie

Technologie brevetée

# Theo25

La puissance de l'alu par  **Klaas**

Les nacelles sur camion à haute performance, Theo20 et Theo25, bénéficient de notre expérience de plusieurs décennies dans le développement de grues mobiles en aluminium avec option nacelle. Grâce à leur maniement simple et à leur technique sophistiquée, elles peuvent être montées et démontées, rapidement et confortablement à l'aide du pupitre de

commande. La technologie des câbles klaas permet de réaliser des télescopages en charge, ce qui permet d'atteindre facilement les zones de travail difficiles d'accès. Le Theo avec sa hauteur de travail de 25 m et ses énormes portées à l'arrière et sur le côté, facilite le travail en hauteur.

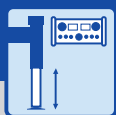
Monté sur un robuste Nissan Cabstar, il répond

à la norme d'émission Euro 6 et peut donc être utilisé sans hésitation dans les centres villes.



## Station de contrôle

- Poste de commande du panier ergonomique et adapté de manière optimale aux besoins de l'opérateur.
- Facile d'utilisation avec la sélection directe des fonctions courantes.
- Contrôles précis de la plate-forme.
- Grand écran couleur, montrant les principaux états de fonctionnement de la plate-forme.
- Couvercle de protection en plastique intégré.



## Stabilisation automatique

- Montage / démontage rapide et facile par le biais du pupitre de commande
- Verin de stabilisation à niveau variable
- Stabilisation automatique, même sur des surfaces inégales.
- Surveillance constante de la pression pour réagir aux changements des conditions extérieures



## Nacelle sécurisée

- Système de contrôle de sécurité ultra-moderne (PLC) pour l'exploitation de la plate-forme selon la norme DIN EN 280
- Bloc de commande CAN BUS moderne pour un travail particulièrement sensible et précis
- Démarrage/arrêt en douceur des vérins pour un travail sans vibrations
- Commande optionnelle de toutes les fonctions de la nacelle par une deuxième télécommande à câble au sol
- Angle de rotation librement sélectionnable et pré réglage
- Portée et hauteur librement sélectionnables et pré réglage



## Entraînement auxiliaire

- Plate-forme actionnée par un puissant moteur de camion avec entraînement auxiliaire (PTO)
- La commande et les composants électriques modernes permettent l'arrêt de l'installation pendant quatre heures
- Surveillance électronique du niveau de carburant sur la consomme de commande



TSR

## Mat TSR

- Rotation 360° infinie
- Alliage d'aluminium extrêmement solide et résistant aux intempéries avec un faible poids
- Pas de perte de résistance des soudures grâce au nouveau procédé de soudage par agitation, les joints sont aussi résistants que les matériaux
- Télescopage rapide en charge grâce au système breveté La technologie des cordes Klaas
- Technique de câblage à entretien extrêmement réduit et durable



## Nacelle élévatrice

- Possibilité d'entrer et de sortir à l'avant et à l'arrière par une porte à fermeture automatique
- Le panier de travail pivote en continu de 90° de chaque côté
- Prise 230 V pour outils électriques
- Points d'arrimage conformes aux normes pour l'EPI directement dans la plate-forme de travail



## Stabilisation en V

- Fully hydraulic outriggers in conjunction with ASC support monitoring system enables variable outrigger widths, even in the direction of the range of action
- No fixed increments that restrict the operator
- Optimal user protection thanks to constant monitoring of the stability
- Integral hydraulic lines to outrigger beams, thus protection against damage from falling objects.



## Treuil de télescopage

- Télescopage rapide en charge grâce à la technologie de câble Klaas brevetée
- Le faible poids net des cordes augmente le rayon d'action et la charge utile
- Technique de câble à faible entretien et très facile d'accès
- Sécurité maximale grâce au double guidage de câble



## Carénage intégral

- Habillage complètement fermé en tôle lisses anodisé (aluminium)
- Les portes et les capots verrouillables assurent l'inaccessibilité aux différents composants.
- Design de haute qualité grâce à l'habillage complet

## Normes Euro 6

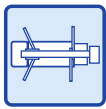
- Un véhicule porteur moderne qui répond sans hésitation à la norme d'émission Euro 6 pour les centres villes



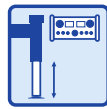
## Equipement



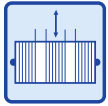
Mat TSR



Stabilisation en H



Stabilisation automatique



Treuil de télescopage



Raccordement électrique



Nacelle



Système de contrôle



Double entraînement



Carénage



Station de contrôle



Rotation 360° infinie



Commande à distance

## Abaque de charge Nacelle Portée latérale

Charge	Portée	Hauteur
100 kg	19,30 m	5,00 m
200 kg	18,90 m	5,00 m
250 kg	17,00 m	5,00 m

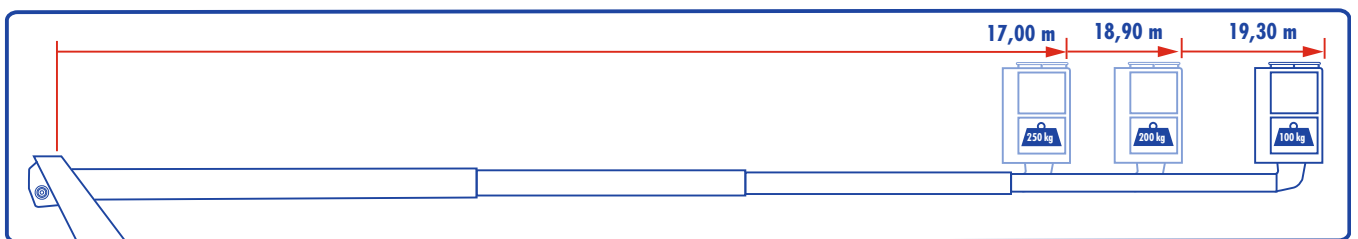
## Abaque de charge Nacelle Portée vers l'arrière

Charge	Portée	Hauteur
100 kg	17,00 m	4,00 m
200 kg	13,70 m	4,00 m
250 kg	12,50 m	4,00 m

## Informations techniques

	Hauteur de travail	25,00 m		Rotation de la nacelle	180°
	Déport à l'arrière (250 kg)	17,00 m		Charge max.	250 kg
	Déport à l'arrière (100 kg)	19,30 m		Dimensions de la Nacelle	1,40 x 0,70 m
	Déport latéral (250 kg)	12,50 m		Longueur maximale de support	4,14 m
	Déport latéral (100 kg)	17,00 m		Largeur de support pour support 1 côté	3,35 m
	Longueur du bras	3 extensions 19,30 m		largeur minimale de support à l'avant/à l'arrière	2,20 m
	Rotation 360°	infini +/-		largeur maximale de support à l'avant/à l'arrière	4,50 m/4,25 m
	Zone de travail du bras de base	-20° à 85°		Hauteur de passage	env. 3,00 m

## Flèche



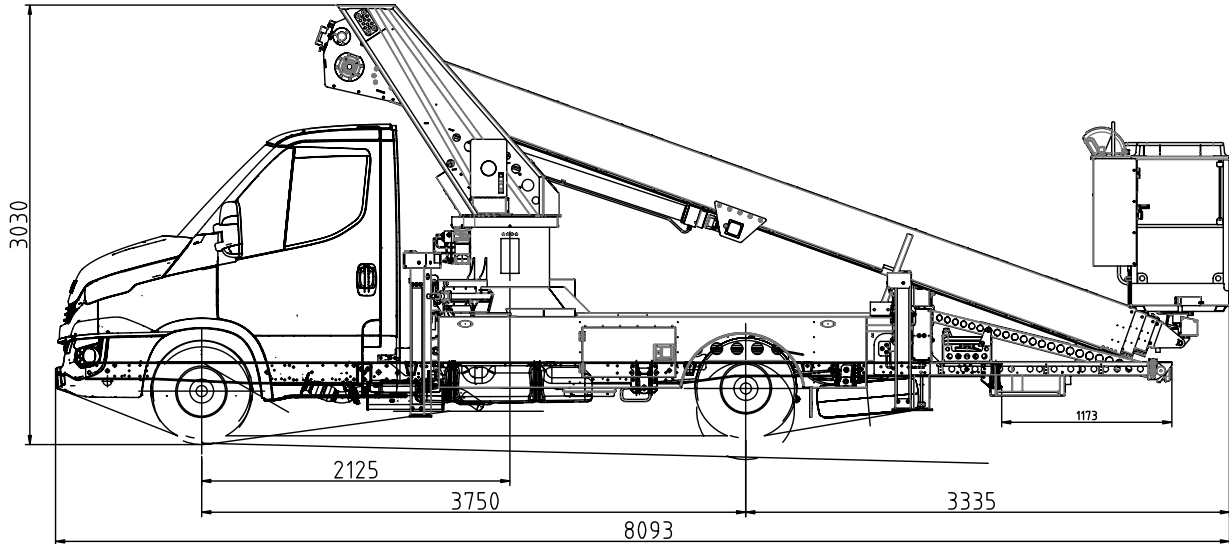
## Porteur

Iveco

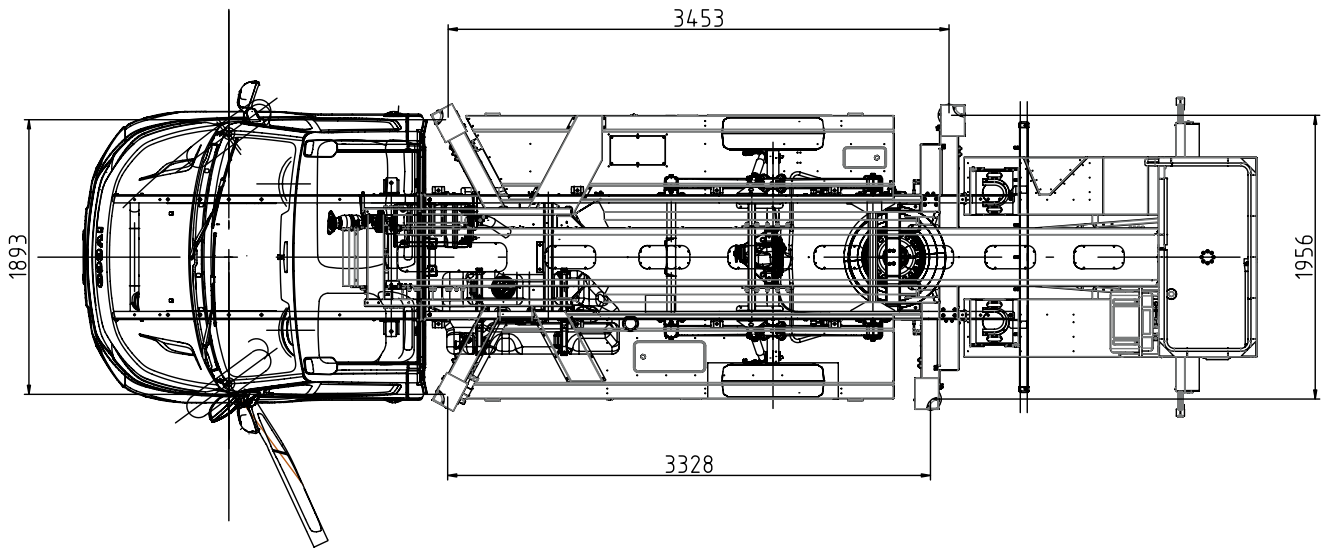


Daily - 3,5 t

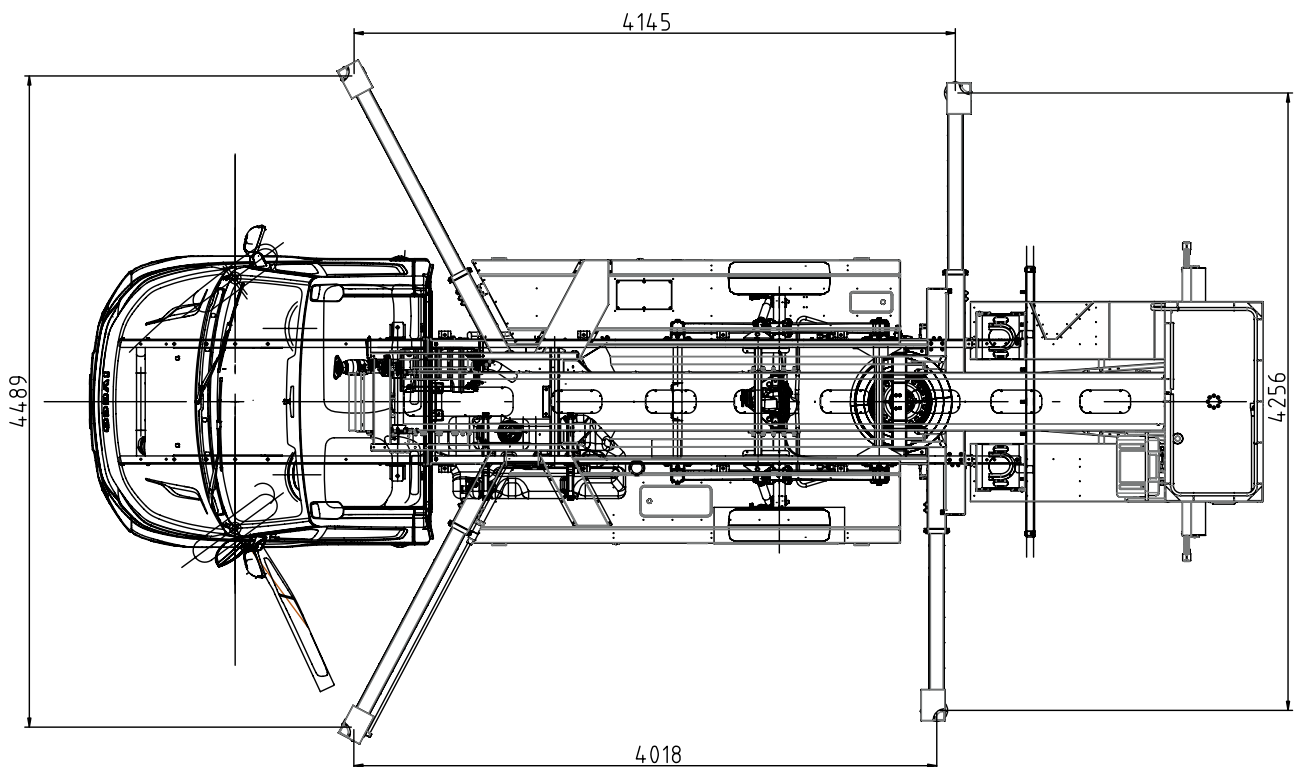
## Dimensions - Iveco Daily 35S14S - 3750AA



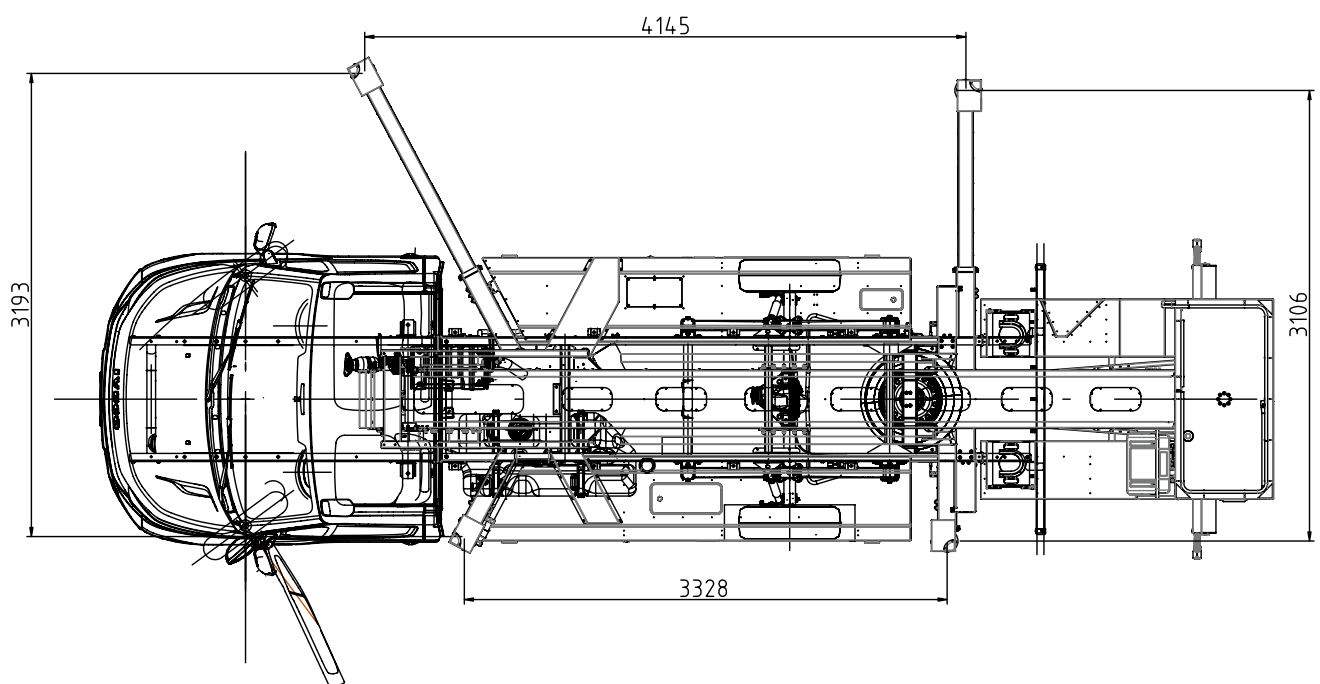
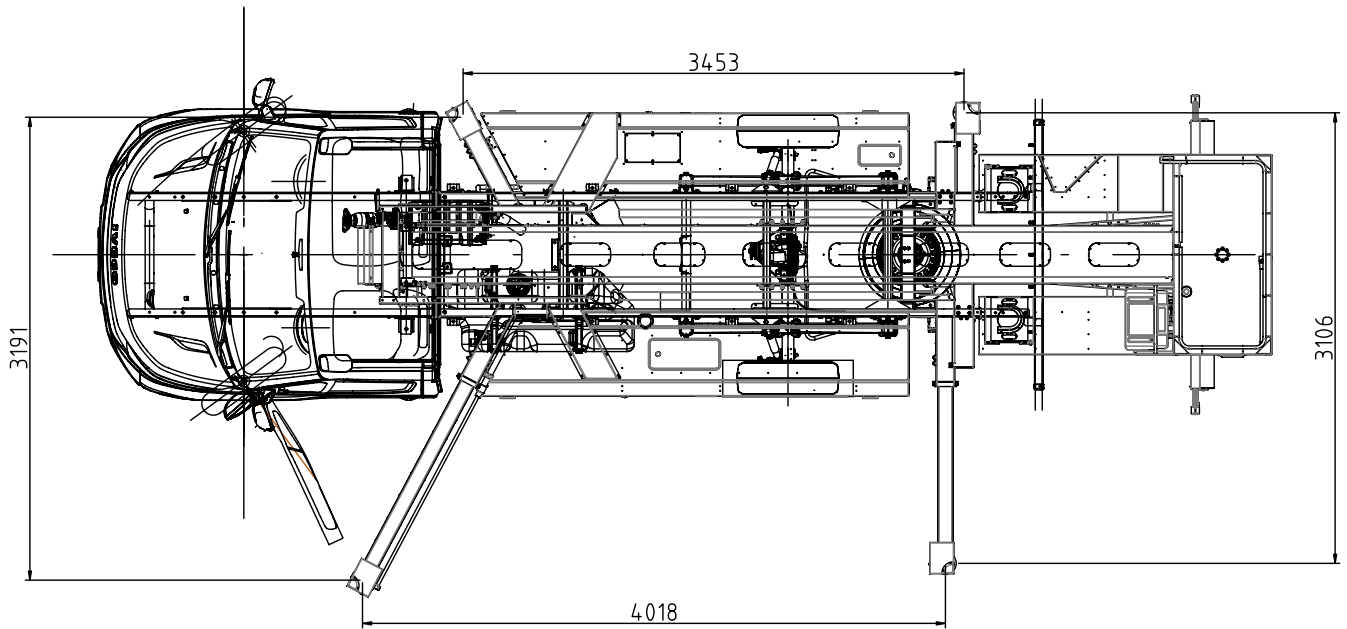
## Largeur de support minimale



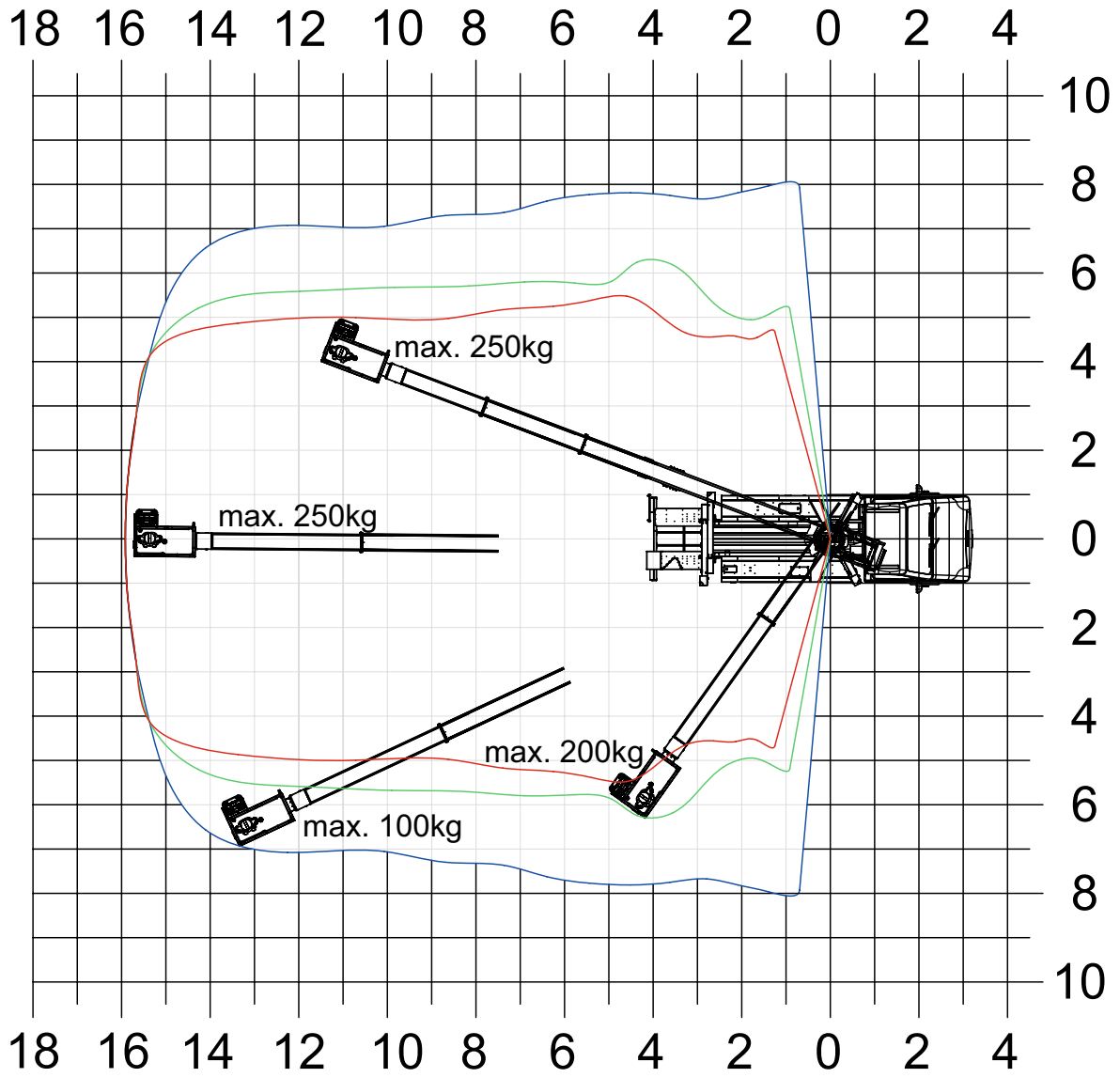
## Largeur de support maximale



## Largeur de support unilatéral

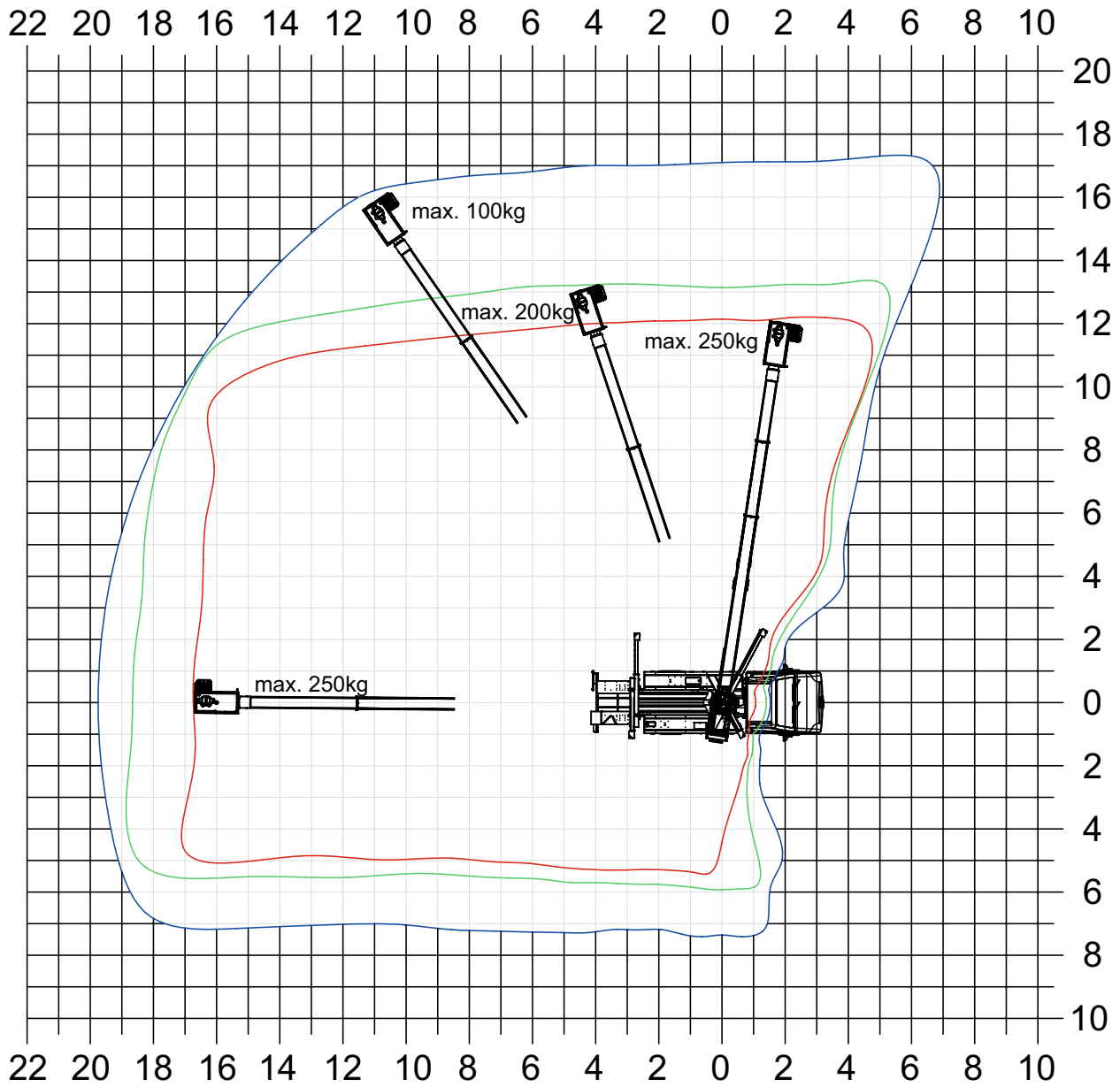


## Abaque - Diagramme



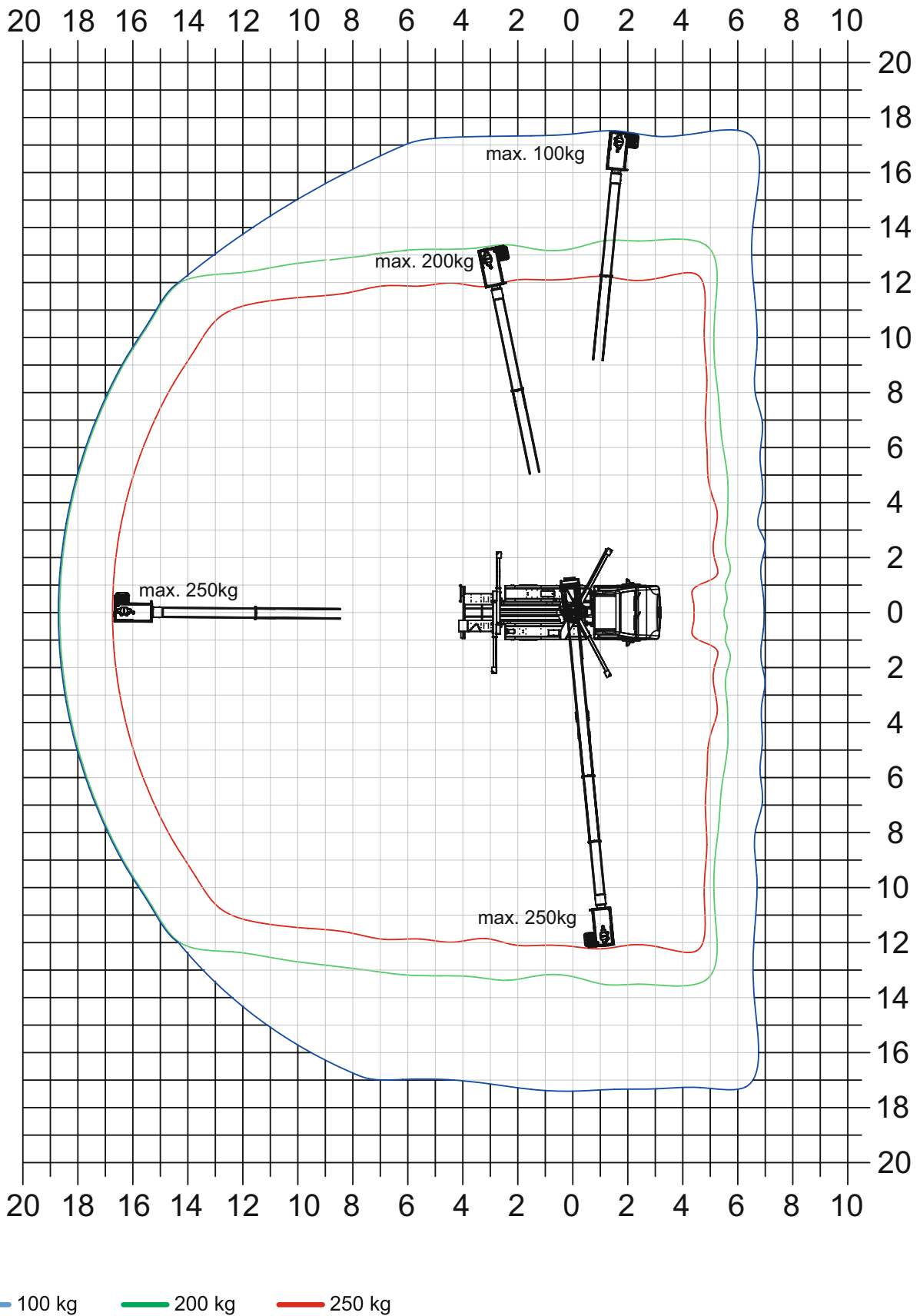
— 100 kg   
 — 200 kg   
 — 250 kg

## Abaque - Diagramme - Support d'un seul côté

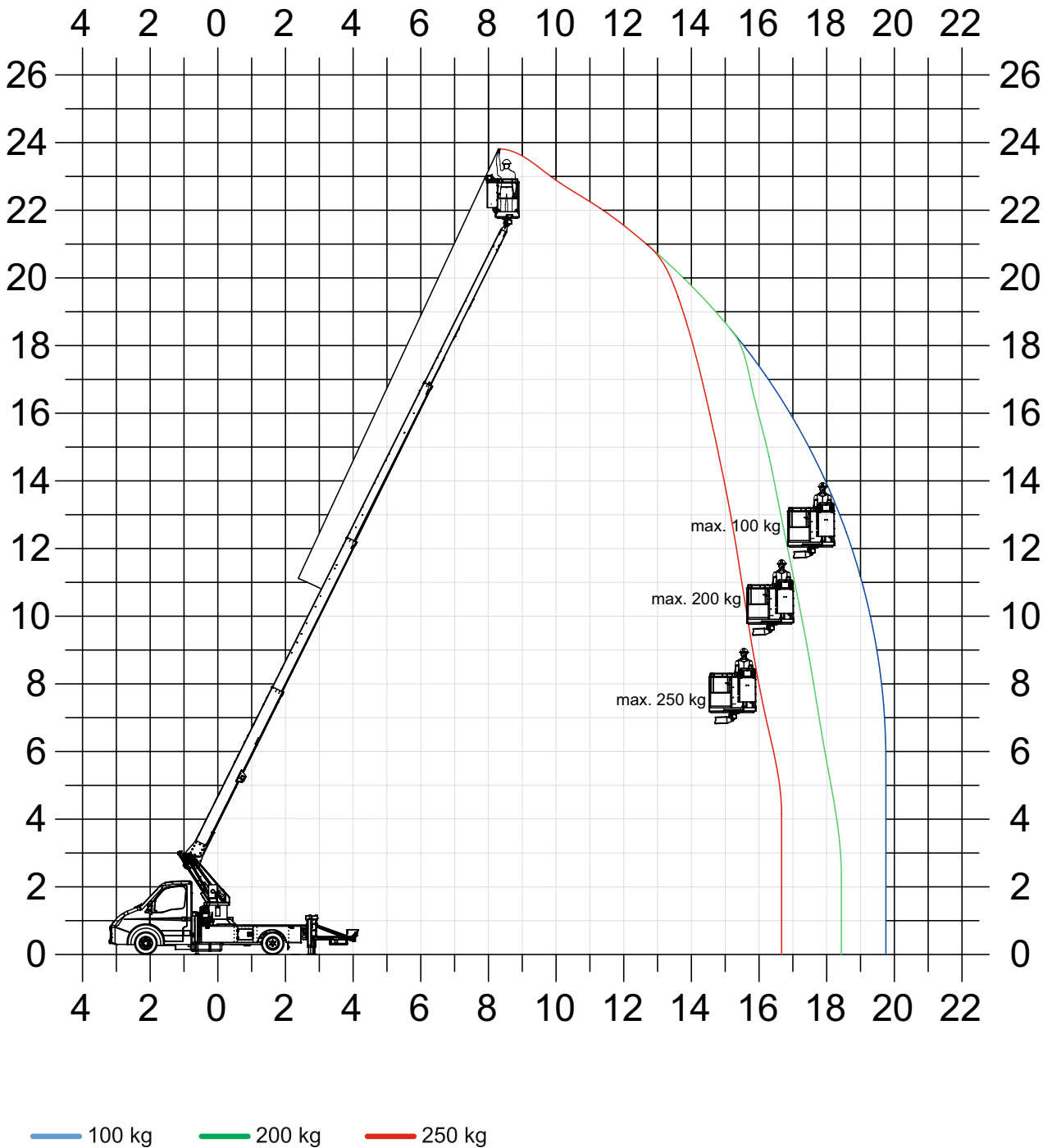


— 100 kg    — 200 kg    — 250 kg

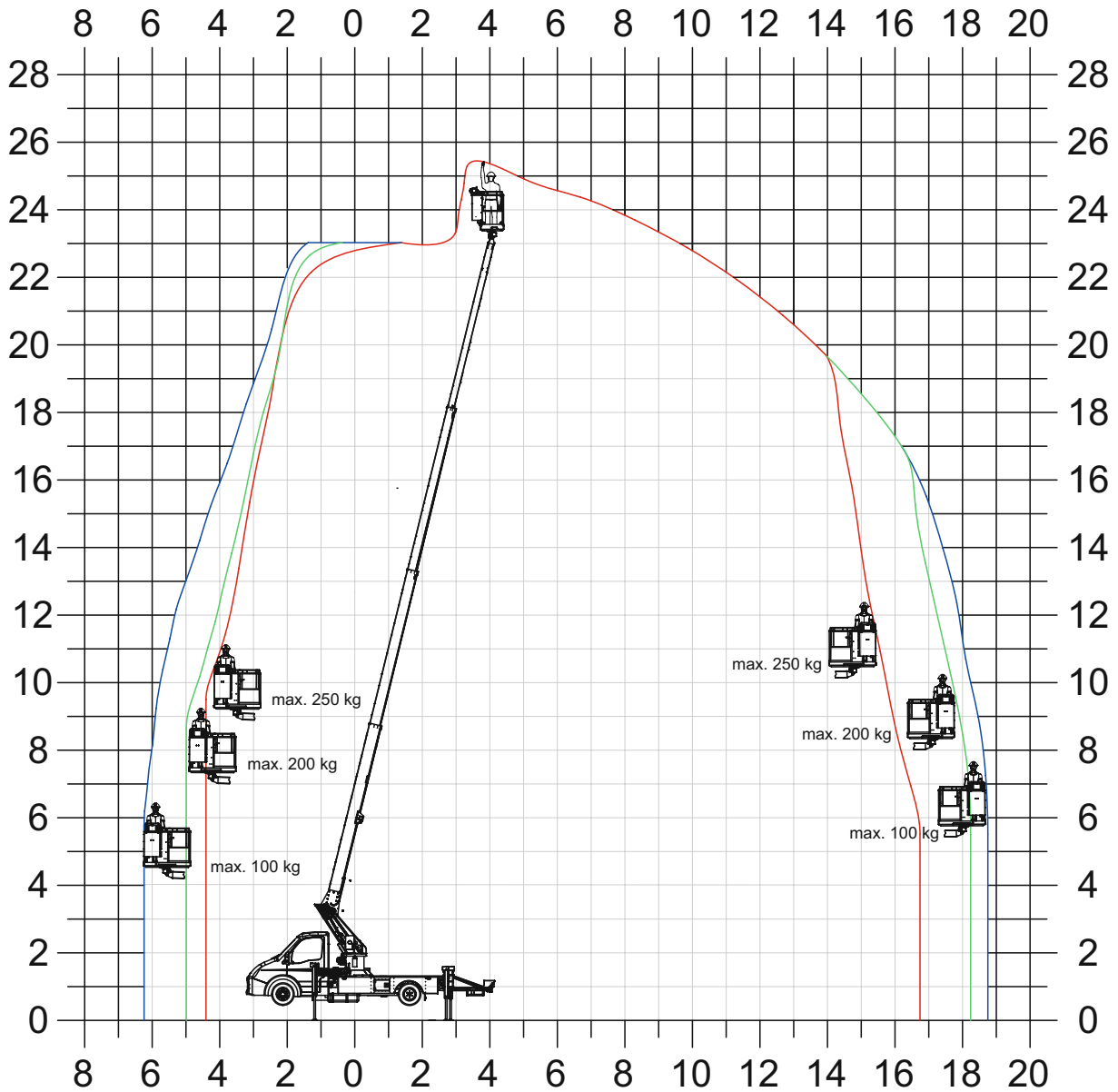
## Abaque - Support de largeur complète



## Abaque -Diagramme - Portée vers l'arrière avec une faible largeur de support

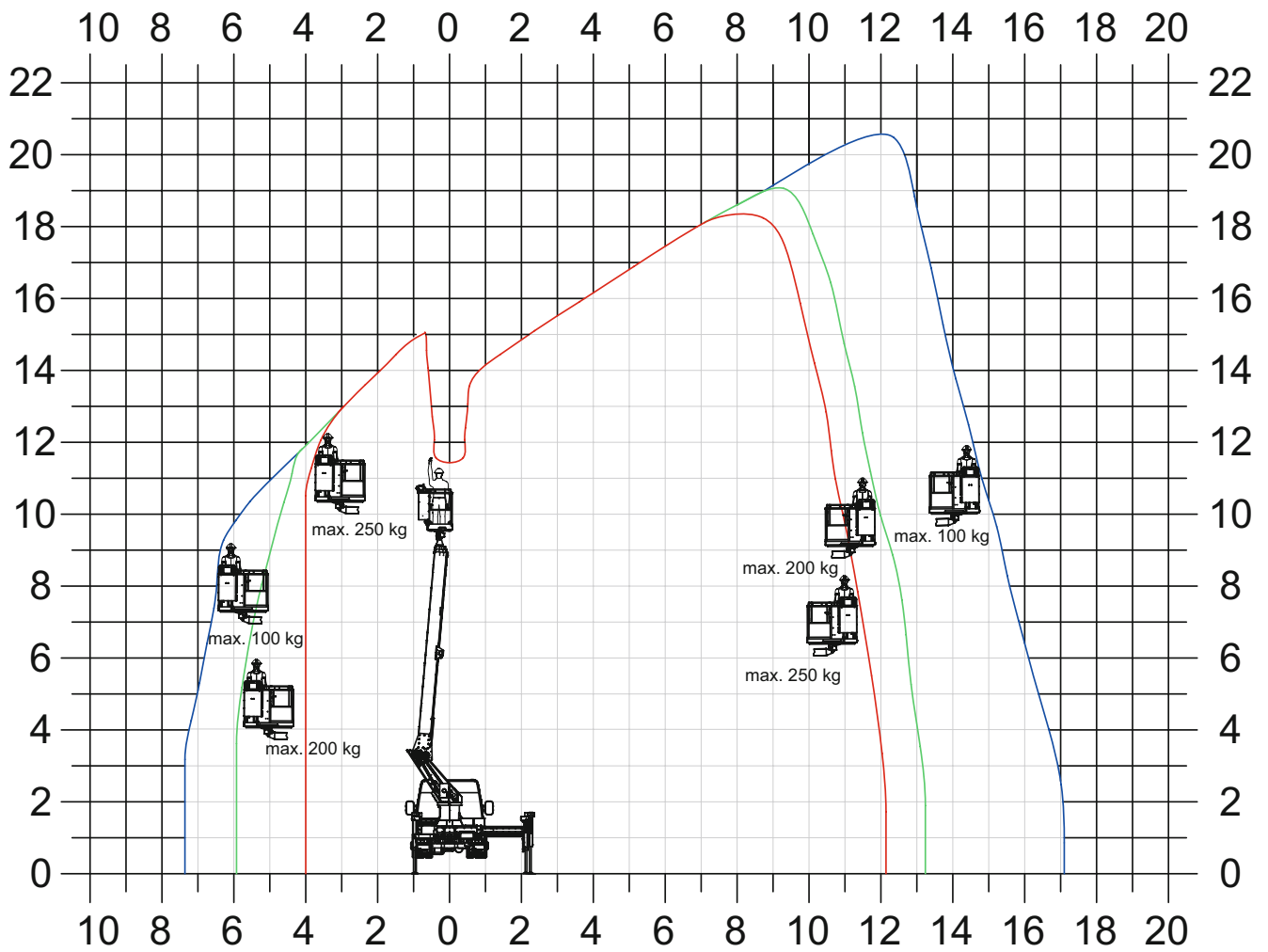


## Abaque - Diagramme- Portée vers l'arrière avec pleine largeur de support



— 100 kg   
 — 200 kg   
 — 250 kg

## Abaque - Diagramme - Portée latérale avec support d'un seul côté



— 100 kg    — 200 kg    — 250 kg

## Abaque - Diagramme - Portée latérale avec pleine largeur de support

