

**MINI 15 EXJ**



[www.ommelift.com](http://www.ommelift.com)

## Nacelle Tractable - Articulee

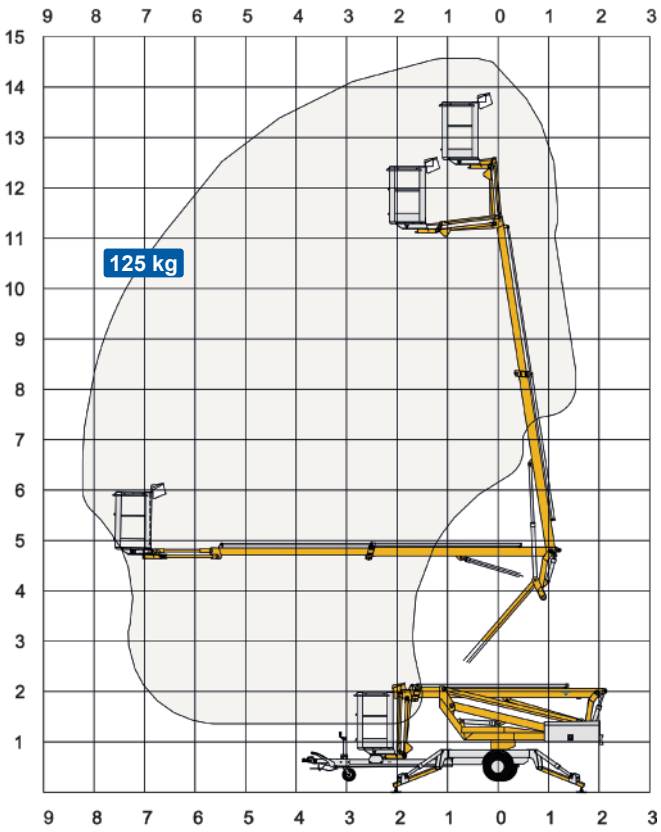
Distributeur:

**OMMELIFT**



**Built to last - ask our users!**

# Mini 15 EXJ Nacelle tractable



Données techniques:	Mini 15 EXJ	Mini 15 EXBJ
Hauteur de travail max.	14.6 m	
Hauteur max. de plancher	12.6 m	
Déport maximal	8.3 m	
Hauteur max du bras articulé	4.5 m	
Longueur du jib fixe (jib + panier)	-	
Déport jib (jib + panier)	2.0 m	
Rotation verticale du jib	90°	
Rotation de la tourelle	± 355°	
Rotation du panier	-	
Capacité max.	125 kg	
Dimensions du panier	0.85 x 0.7 x 1.1 m	
Surface du patin stabilisateur	ø200 mm	
	<b>230V / 10A</b>	<b>BATTERIE</b>
Moteur		
Capacité du réservoir		
Générateur		
Bloc batterie(s)	24V/120Ah/5h	
Chargeur	24 V / 15 A	
Système de double chargeur	Optionnel	
Descente électrique	Optionnel	Optionnel
<a href="http://www.ommelift.com">Voir www.ommelift.com pour plus de fonctionnalités et d'options</a>		
Déplacement autonome par motorisation hydraulique	Standard	
Capacité de franchissement	14% / 8°	
Garde au sol des roues en stabilisation hauteur max.	Min. 170 mm (7.6% / 4.3°)	
Poids total	1500 kg	1500 kg
Pression au sol en position de travail pour chaque stabilisateur	10.0 kg/cm <sup>2</sup>	10.0 kg/cm <sup>2</sup>
Pression au sol avec plaque de répartition de charge 0,4 x 0,4 m	0.5 kg/cm <sup>2</sup>	0.5 kg/cm <sup>2</sup>
Pression au sol max. par patin stabilisateur	8.5 kN	8.5 kN
Stabilisateurs hydrauliques	Standard	
Contrôle	2-vitesses	
Panier à fond plat pour accès en toiture	Standard	
Prise de courant électrique dans le panier	Standard	
Plateau à outils dans le panier	Standard	

