

**2900 E**



[www.ommelift.com](http://www.ommelift.com)

# Nacelle Tractable - Telescopique

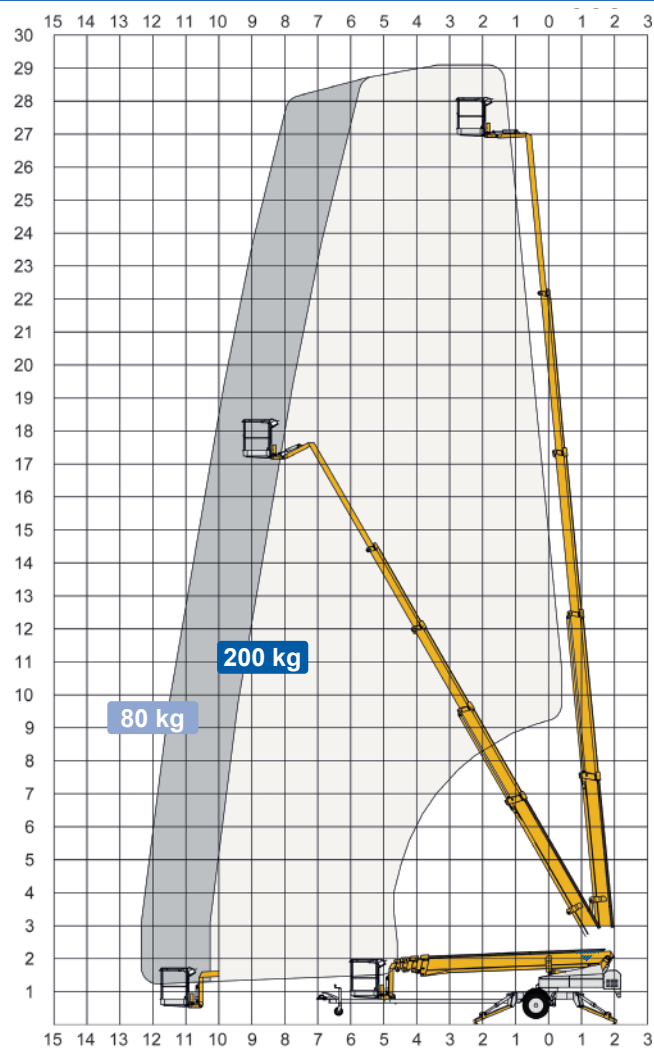
Distributeur:

**OMMELIFT**



**Built to last** - *ask our users!*

# 2900 E Nacelle tractable



Données techniques:		2900 E	2900 EB	2900 EBD	
Hauteur de travail max.		29.0 m			
Hauteur max. de plancher		27.0 m			
Déport maximal		12.3 m			
Hauteur max du bras articulé		-			
Longueur du jib fixe (jib + panier)		2.0 m			
Déport jib (jib + panier)		-			
Rotation verticale du jib		-			
Rotation de la tourelle		± 355°			
Rotation du panier		± 41°			
Capacité max.		200 kg			
Dimensions du panier		1.25 x 0.8 x 1.1 m			
Surface du patin stabilisateur		ø200 mm			
		<sup>5</sup> Essence <sup>6</sup> Diesel	<b>230V / 16A</b>	<b>BATTERIE</b>	<b>HYBRIDE</b>
Moteur		<sup>5</sup> Optionel <sup>6</sup>	<sup>5</sup> Optionel <sup>6</sup>	<sup>6</sup> 14kW/18.8cv	
Capacité du réservoir					
Générateur					
Bloc batterie(s)		24V/200Ah/5h 24V/200Ah/5h			
Chargeur		24 V / 30 A 24 V / 30 A			
Système de double chargeur		Optionel Optionel			
Descente électrique		Optionel Optionel Optionel			
<a href="http://www.ommelift.com">Voir www.ommelift.com pour plus de fonctionnalités et d'options</a>					
Déplacement autonome par motorisation hydraulique		Standard			
Capacité de franchissement		14% / 8°			
Garde au sol des roues en stabilisation hauteur max.		Min. 170 mm (5.9% / 3.4°)			
Poids total		3400 kg	3400 kg	3500 kg	
Pression au sol en position de travail pour chaque stabilisateur		22.5 kg/cm <sup>2</sup>	22.5 kg/cm <sup>2</sup>	22.5 kg/cm <sup>2</sup>	
Pression au sol avec plaque de répartition de charge 0,4 x 0,4m		1.2 kg/cm <sup>2</sup>	1.2 kg/cm <sup>2</sup>	1.2 kg/cm <sup>2</sup>	
Pression au sol max. par patin stabilisateur		19.1 kN	19.1 kN	19.1 kN	
Stabilisateurs hydrauliques		Standard			
Contrôle		Proportionnel			
Panier à fond plat pour accès en toiture		Standard			
Prise de courant électrique dans le panier		Standard			
Plateau à outils dans le panier		Standard			

