

2500 E



www.ommelift.com

Nacelle Tractable - Telescopique

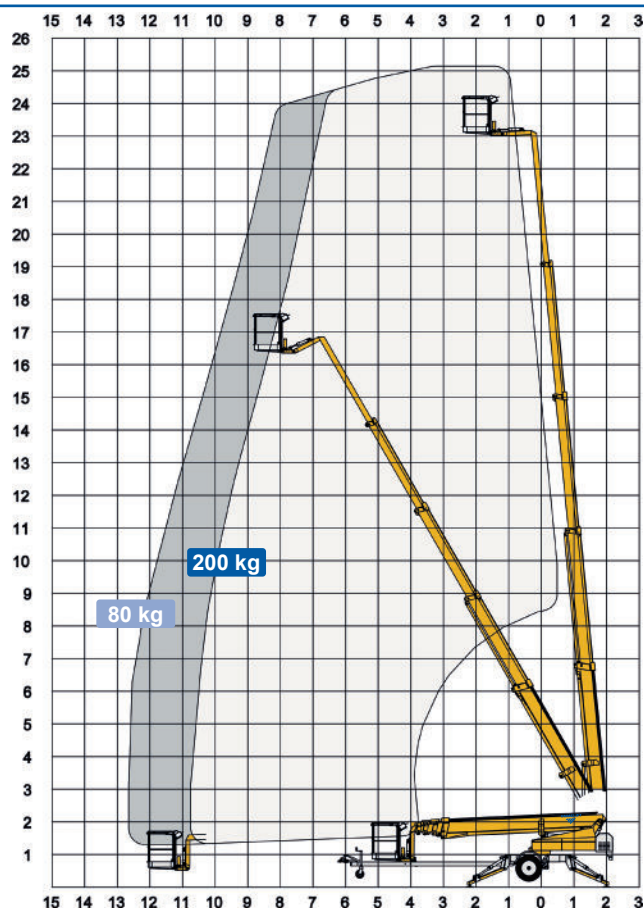
Distributeur:

OMMELIFT



Built to last - ask our users!

2500 E Nacelle tractable



Données techniques:		2500 E	2500 EB	2500 EBD	
Hauteur de travail max.		25.1 m			
Hauteur max. de plancher		23.1 m			
Déport maximal		12.6 m			
Hauteur max du bras articulé		-			
Longueur du jib fixe (jib + panier)		2.0 m			
Déport jib (jib + panier)		-			
Rotation verticale du jib		-			
Rotation de la tourelle		± 355°			
Rotation du panier		± 41°			
Capacité max.		200 kg			
Dimensions du panier		1.25 x 0.8 x 1.1 m			
Surface du patin stabilisateur		ø200 mm			
		⁵ Essence ⁶ Diesel	230V / 16A	BATTERIE	HYBRIDE
Moteur		⁵ Optionel ⁶	⁵ Optionel ⁶	⁶ 14kW/18.8cv	
Capacité du réservoir					16 l
Générateur					24 V / 22 A
Bloc batterie(s)		24V/200Ah/5h			24V/200Ah/5h
Chargeur		24 V / 30 A			24 V / 30 A
Système de double chargeur		Optionel			Optionel
Descente électrique		Optionel			Optionel
Voir www.ommelift.com pour plus de fonctionnalités et d'options					
Déplacement autonome par motorisation hydraulique		Standard			
Capacité de franchissement		14% / 8°			
Garde au sol des roues en stabilisation hauteur max.		Min. 170 mm (5.9% / 3.4°)			
Poids total		3000 kg	3060 kg	3180 kg	
Pression au sol en position de travail pour chaque stabilisateur		20.0 kg/cm ²	20.0 kg/cm ²	20.0 kg/cm ²	
Pression au sol avec plaque de répartition de charge 0,4 x 0,4m		1.1 kg/cm ²	1.1 kg/cm ²	1.1 kg/cm ²	
Pression au sol max. par patin stabilisateur		17.1 kN	17.1 kN	17.1 kN	
Stabilisateurs hydrauliques		Standard			
Contrôle		Proportionnel			
Panier à fond plat pour accès en toiture		Standard			
Prise de courant électrique dans le panier		Standard			
Plateau à outils dans le panier		Standard			

