

2300 EX



www.ommelift.com

Nacelle Tractable - Articulee

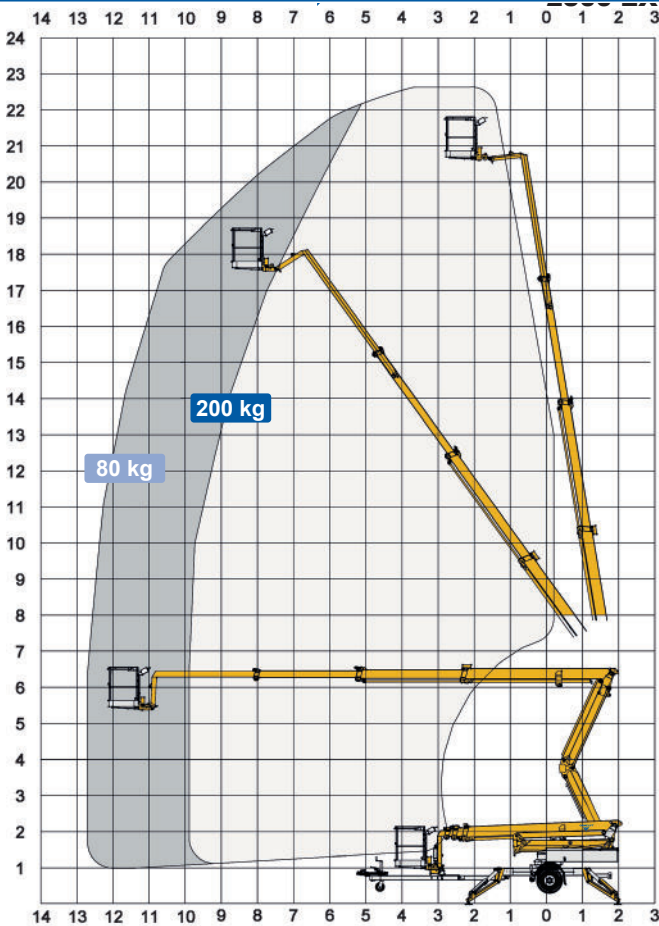
Distributeur:

OMMELIFT



Built to last - ask our users!

2300 EX Nacelle tractable



Données techniques:		2300 EX	2300 EXB
Hauteur de travail max.		22.6 m	
Hauteur max. de plancher		20.6 m	
Déport maximal		12.7 m	
Hauteur max du bras articulé		6.0 m	
Longueur du jib fixe (jib + panier)		2.0 m	
Déport jib (jib + panier)		-	
Rotation verticale du jib		-	
Rotation de la tourelle		± 355°	
Rotation du panier		± 41°	
Capacité max.		200 kg	
Dimensions du panier		1.25 x 0.8 x 1.1 m	
Surface du patin stabilisateur		ø200 mm	
	[°] Essence [°] Diesel	230V / 16A	BATTERIE
Moteur		[°] Optionel [°]	[°] Optionel [°]
Capacité du réservoir			
Générateur			
Bloc batterie(s)			24V/200Ah/5h
Chargeur			24 V / 30 A
Système de double chargeur			Optionel
Descente électrique		Optionel	Optionel
Voir www.ommelift.com pour plus de fonctionnalités et d'options			
Déplacement autonome par motorisation hydraulique		Standard	
Capacité de franchissement		14% / 8°	
Garde au sol des roues en stabilisation hauteur max.		Min. 270 mm (9.4% / 5.4°)	
Poids total		3150 kg	3150 kg
Pression au sol en position de travail pour chaque stabilisateur		16.5 kg/cm ²	16.5 kg/cm ²
Pression au sol avec plaque de répartition de charge 0,4 x 0,4 m		0.9 kg/cm ²	0.9 kg/cm ²
Pression au sol max. par patin stabilisateur		14.0 kN	14.0 kN
Stabilisateurs hydrauliques		Standard	
Contrôle		Proportionnel	
Panier à fond plat pour accès en toiture		Standard	
Prise de courant électrique dans le panier		Standard	
Plateau à outils dans le panier		Standard	

