



# Nacelle Tractable - Telescopique

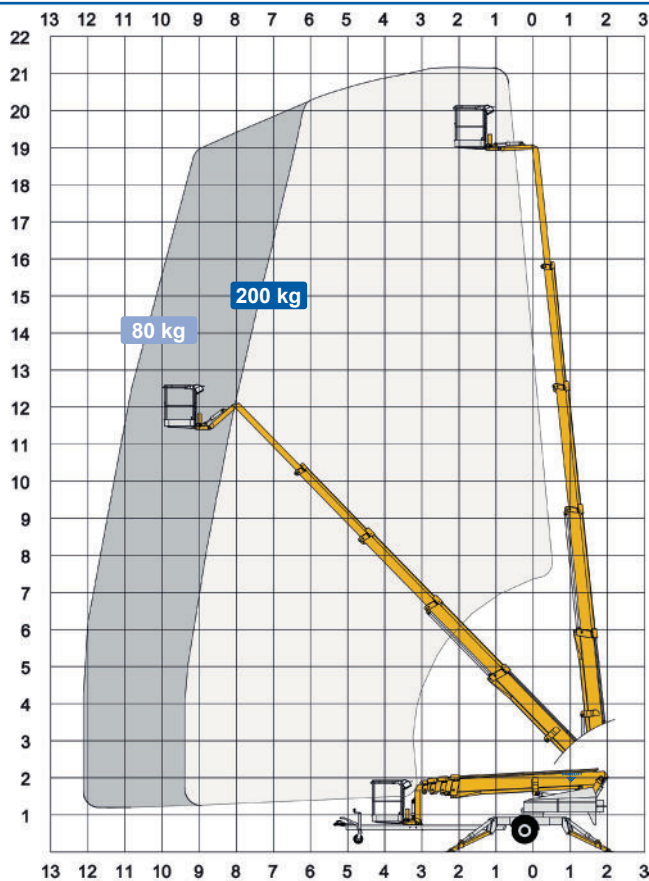
Distributeur:

**OMMELIFT**



**Built to last - ask our users!**

# 2100 E Nacelle tractable



| Données techniques:   |  | 2100 E                                   | 2100 EB                            | 2100 EBD                 |
|---|--|--|------------------------------------|--------------------------|
| Hauteur de travail max.   |  | 21.2 m                                   |                                    |                          |
| Hauteur max. de plancher  |  | 19.2 m                                   |                                    |                          |
| Déport maximal  |  | 12.2 m                                   |                                    |                          |
| Hauteur max du bras articulé  |  | -  |                                    |                          |
| Longueur du jib fixe (jib + panier)   |  | 2.0 m                                    |                                    |                          |
| Déport jib (jib + panier)   |  | -  |                                    |                          |
| Rotation verticale du jib   |  | -  |                                    |                          |
| Rotation de la tourelle   |  | ± 355°                                   |                                    |                          |
| Rotation du panier  |  | ± 41°                                    |                                    |                          |
| Capacité max.   |  | 200 kg                                   |                                    |                          |
| Dimensions du panier  |  | 1.25 x 0.8 x 1.1 m                       |                                    |                          |
| Surface du patin stabilisateur  |  | ø200 mm                                  |                                    |                          |
|   |  | <sup>5</sup> Essence <sup>6</sup> Diesel | <b>BATTERIE</b>                    | <b>HYBRIDE</b>           |
| Moteur  |  | <sup>5</sup> Optionel <sup>6</sup>       | <sup>5</sup> Optionel <sup>6</sup> | <sup>6</sup> 14kW/18.8cv |
| Capacité du réservoir   |  | 16 l                                     |                                    |                          |
| Générateur  |  | 24 V / 22 A                              |                                    |                          |
| Bloc batterie(s)  |  | 24V/200Ah/5h                             |                                    | 24V/200Ah/5h             |
| Chargeur  |  | 24 V / 30 A                              |                                    | 24 V / 30 A              |
| Système de double chargeur  |  | Optionel                                 |                                    | Optionel                 |
| Descente électrique   |  | Optionel                                 | Optionel                           | Optionel                 |
| <a href="http://www.ommelift.com">Voir www.ommelift.com pour plus de fonctionnalités et d'options</a> |  |  |                                    |                          |
| Déplacement autonome par motorisation hydraulique   |  | Standard                                 |                                    |                          |
| Capacité de franchissement  |  | 14% / 8°                                 |                                    |                          |
| Garde au sol des roues en stabilisation hauteur max.  |  | Min. 150 mm (5.2% / 3.0°)                |                                    |                          |
| Poids total   |  | 2380 kg                                  | 2500 kg                            | 2825 kg                  |
| Pression au sol en position de travail pour chaque stabilisateur                                      |  | 16.0 kg/cm <sup>2</sup>                  | 16.0 kg/cm <sup>2</sup>            | 16.0 kg/cm <sup>2</sup>  |
| Pression au sol avec plaque de répartition de charge 0,4 x 0,4 m                                      |  | 0.9 kg/cm <sup>2</sup>                   | 0.9 kg/cm <sup>2</sup>             | 0.9 kg/cm <sup>2</sup>   |
| Pression au sol max. par patin stabilisateur  |  | 13.6 kN                                  | 13.6 kN                            | 13.6 kN                  |
| Stabilisateurs hydrauliques   |  | Standard                                 |                                    |                          |
| Contrôle  |  | Proportionnel                            |                                    |                          |
| Panier à fond plat pour accès en toiture  |  | Standard                                 |                                    |                          |
| Prise de courant électrique dans le panier  |  | Standard                                 |                                    |                          |
| Plateau à outils dans le panier   |  | Standard                                 |                                    |                          |

